

双层聚氨酯阻燃管

特性

这种有双层的管材，外层管为耐热树脂（相当 V-0 级），具有良好的防火花性能，适用焊接设备或者有火花飞溅的工作环境

规格

型号	SSZ0425	SSZ0604	SSZ0805	SSZ1065	SSZ1208	SSZ1410	SSZ1612	
尺寸	O.DX1.D(mm)	4X2.5	6X4	8X5	10X6.5	12X8	14X10	16X12
	包装长度 (m)	100	100	100	100	100	50	50
管身颜色 (○ 现货, △ 定制)	黑色 (BL)	○	○	○	○	○	△	○
	白色 (W)	△	○	○	○	△	△	△
	红色 (R)	△	○	○	○	○	△	△
	蓝色 (BU)	△	○	○	○	○	○	○
	黄色 (TB)	△	○	○	○	△	△	△
	绿色 (TG)	△	○	○	○	△	△	△
允许的流体	空气, 油, 弱酸、碱							
最大工作压力范围	116psi (0.8MPa) (20°C时 65%RH)							
工作真空	-29.5in.Hg(-100kPa)							
工作温度范围	-40°C ~ 60°C (-40~140 °F) (不冻结)							
最小弯曲半径 (mm)	14	18	28	36	40	55	65	
最小安装半径 (mm)	21	27	42	54	60	85	90	

注：最大压力范围 20°C，65% 条件下的数值，当在其它温度条件下使用时，请根据对应爆破压力曲线判断出足够安全的数值。当管子应用于振动和弯曲的移动端时，可能由于分子热产生的自动加热引起的温度上升导致管子破裂。

型号标识 (例)



① 管材类型：

SSZ 代表双层阻燃聚氨酯管，适用介质空气，油，弱酸、碱等。如有其它要求请咨询销售。

② 管材直径 (外径 / 内径)

	公制							
代码	0425	0604	0805	0855	1065	1208	1410	1612
O.D	4mm	6mm	8mm	8mm	10mm	12mm	14mm	16mm
I.D	2.5mm	4mm	5mm	5.5mm	6.5mm	8mm	10mm	12mm

③ 管材单个包装长度

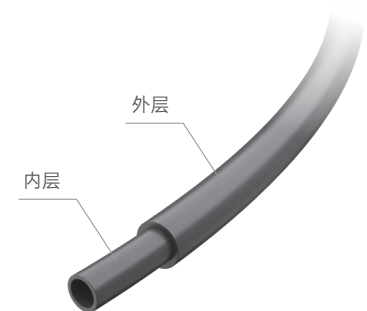
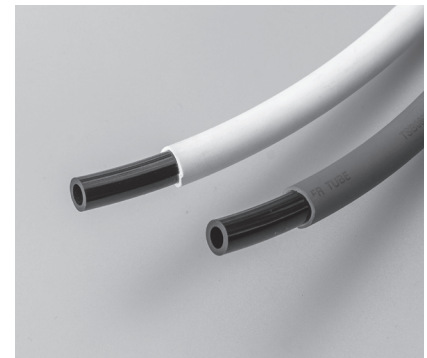
代码	200	100	50
长度	200m	100m	50m

注：标准包装：管材外径 ≤12mm 时单个包装长度为 100m；管材外径 ≥14mm 时单个包装长度为 50m。

④ 管材颜色

代码	BL	CO	OR	BU	TB	TG	G	R	Y	S	W
颜色	黑色	透明	橘红	蓝色	透明蓝	透明绿	绿色	红色	黄色	银色	白色
公制尺寸	○	○	○	○	○	○	△	△	△	△	△

注：○ 现有库存，△ 需要定制，除以上颜色外可以根据色号或样品供应指定颜色的管材。



最高使用压力 MPa

